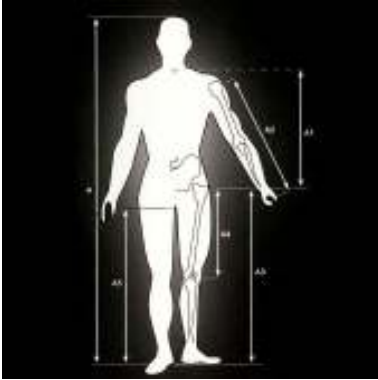


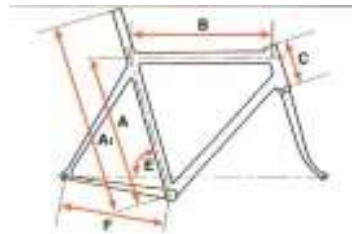
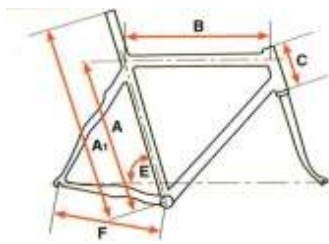


MISURE PER TELAI - FRAMES DIMENSIONS



Misure per determinare le dimensioni del telaio - Measurements for determining the frame size

CARBONIO - CARBON

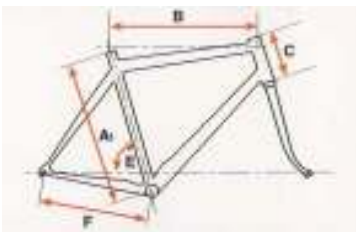


VOLA SLI - MARTE HT

A1	A	B	C	E	F
cm	cm	cm	cm	°	cm
57	43	52,1	12,5	75	40,3
60	45	53,5	13,5	74,3	40,3
63	48	54,5	14,5	74	40,5
65	50	55	15,5	73,3	40,5
67	52	56	16,5	73,3	40,5
70	54	57	17,5	73	40,8
73	56	58	19	73	40,8
76	57	59	20,5	72,45	41

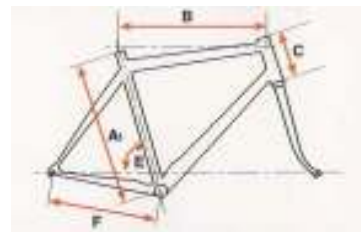
MISTRAL 2

A1	A	B	C	E	F
cm	cm	cm	cm	°	cm
57	43	52,1	12,5	75	40,3
60	46	53,5	13,5	74,3	40,3
65	50	55	15,5	73,3	40,5
67	52	56	16,5	73,3	40,5
70	54	57	17,5	73	40,8
73	56	58	19	73	40,8



53X11 SUPER LIGHT

Tg	A1	B	C	E	F
	cm	cm	cm	°	cm
XS	45	50,5	10,6	75	40,7
S	48	52	12	74,5	40,7
M	51	53,5	13,5	74	41
L	54	55,5	15,5	73,5	41
XL	57	57,5	18	73	41,3



CHALLENGE CARBON

Tg	A1	B	C	E	F
	cm	cm	cm	°	cm
S	50	52,5	11,5	74,5	
M	53	53,8	14,5	74,5	
L	55	55,7	16,0	73,5	
XL	58	57	19,5	73	

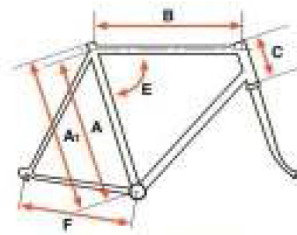
ACCIAIO - STEEL



HINOX T99 – LASER

TRADIZIONALE

A	A1	B	C	E	F
cm	cm	cm	cm	°	cm
50	54	53	12	74,3	40,2
51	55	53,5	12,9	74,15	40,2
52	56	54	13,5	74	40,2
53	57	54,5	14,5	74	40,2
54	58	55,5	15,5	73,45	40,5
55	59	56	16,5	73,45	40,5
56	60	57	17,5	73,3	40,5
57	61	57,5	18,5	73,3	40,5
58	62	58	19,5	73,15	40,8
59	63	58	20,5	73	40,8
60	64	59	21,3	73	40,8
61	65	59,5	22,2	72,8	40,8



LINEA ORO - CAMPIONISSIMO

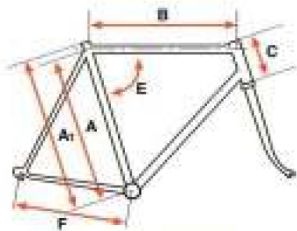
TRADIZIONALE

A	B	C	E
cm	cm	cm	°
48	51	9	75
49	52	9,6	75
50	52,5	10,5	74,3
51	53	10,9	74,15
52	54	11,4	74
53	54,5	12,2	74
54	55	13	73,45
55	55,5	13,8	73,45
56	56	14,5	73,3
57	57,5	15,3	73,15
58	58	16,1	73

SLOPING

A	A1	B	C	E	F
Cm	cm	cm	cm	°	cm
45	49	52	12	75	40,3
47	51	54,5	13,5	74,15	40,3
51	55	56	17,5	73,3	40,5
54	58	57,5	20,5	73	40,7

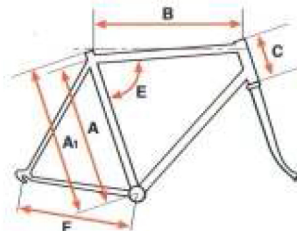
ALLUMINIO - ALUMINIUM



MONZA

TRADIZIONALE

A	B	C	E
cm	cm	cm	°
48	51	9	75
49	52	9,6	75
50	52,5	10,5	74,3
51	53	10,9	74,15
52	54	11,4	74
53	54,5	12,2	74
54	55	13	73,45
55	55,5	13,8	73,45
56	56	14,5	73,3
57	57,5	15,3	73,15
58	58	16,1	73



VINCI

SLOPING

A	A1	B	C	E	F
Cm	cm	cm	cm	°	cm
43	47	52	12,5	75	40,3
45	50	53	13,5	74,5	40,3
47	52	55	15,5	74	40,5
50	55	56,5	17,5	73,5	40,7
53	58	59	20	73	41