

CICLOVATION

ROAD BIKE PARTS & ACCESSORY CATALOG

VAPOR METALLIC

New Color
Line Up!!



SEITEX



CICLOVATION ROAD BIKE PARTS & ACCESSORY

Vol 7.0



Leather Touch Bar Tape

- Fusion Color
- Magma
- Cyclone
- Minimalism
- 3D Cabon

Grind Touch Bar Tape

- Diamond
- Polyhide

Poly Touch Bar Tape

- Aurora
- Steampunk
- Cosmic Haze
- Vapor Metallic
- Halo
- Ombre

SEITEX Bar Tape

- Shining Metallic
- Chameleon
- Black Diamond
- Flash
- Ballistic
- 2D Carbon / 2D Color

Featherlite Commuto Bar Tape

XTRA CUSH

Finish Ring-Racing

Carbon Bottle Cage

Trail Bottle Cage

Vortex AL Lock-in Plug

Premium Inner Cable

Premium Valve Stem



CICLOVATION

Leather Touch Bar Tape Series

優れた振動吸収性とグリップ感の「レザータッチバーテープ」。

Fusion Series 独自のドットパターンによるグラデーションカラーは美しく高級感のある仕上がりが楽しめます。厚さ 3mm、扱いの容易なゲルを採用、外した後にハンドルバーに汚れが残らず巻直しも可能です。



Leather Touch - Fusion Series



Reflective (品番 3620.22314) 価格 ¥6,300 / 税抜 Lock-in Bar End Plug 付

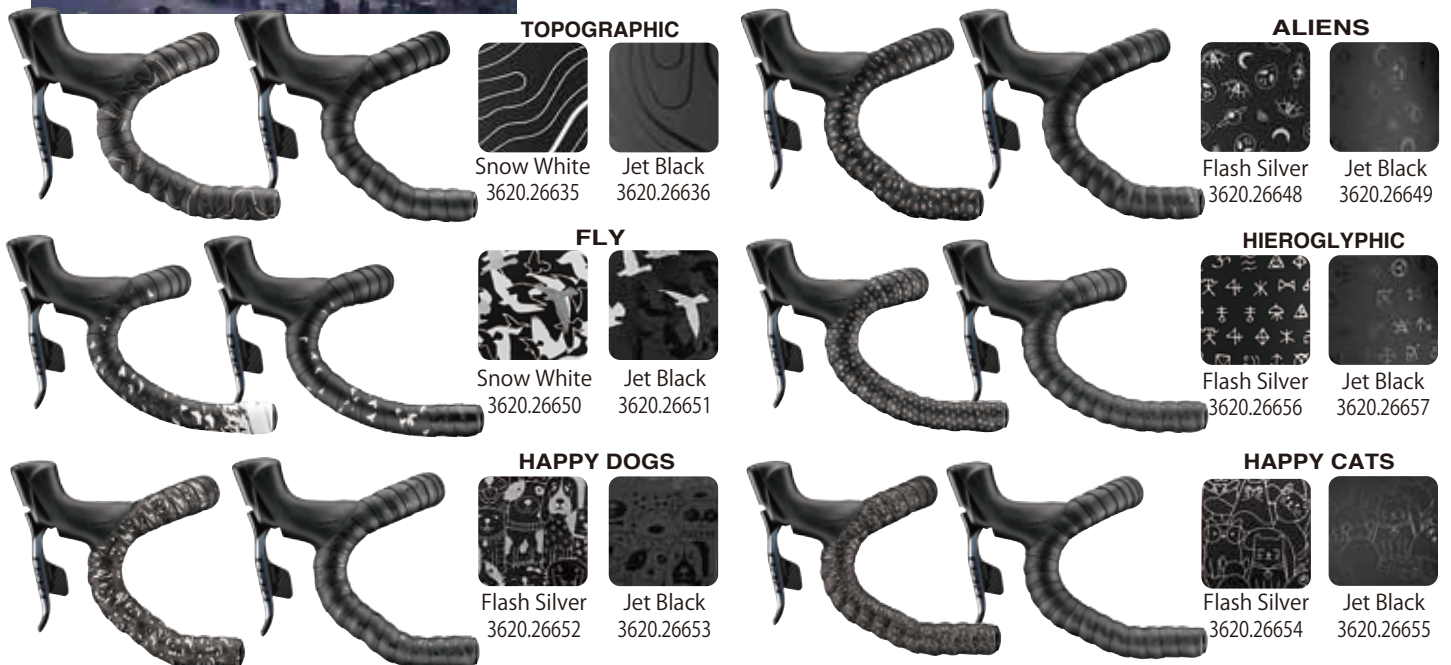
Fusion Color (品番 3620.22317~22328) 価格 ¥5,700 / 税抜 Lock-in Bar End Plug 付

Leather Touch - Minimalism

柔らかなラインやイラストを用いたミニマムなデザイン。等高線をイメージしたラインパターンの「トポグラフィ」はヒルクライムやツーリスト、大地を力強く走り行くグラベルロードにお勧め。古代エジプトの象形文字をデザインした「ヒエログリフ」、鳥の飛翔を描いた「フライ」、ゆる系イラストの「エイリアン」「ハッピードッグ」「ハッピーキャット」の 6 タイトルをラインナップ。厚さ 3.0mm、剥離紙が無く作業性の良いオーガニックゲルを採用。

価格 ¥5,700 / 税抜 Lock-in Bar End Plug 付

New!!



Leather Touch - 3D Carbon

3D カーボンパターンを施したポリウレタンフォームによるアンチスリップ構造の「3D カーボンタッチバーテープ」。耐久性に優れ、伸縮性も良好です。マイクロファイバーレイヤーにより、ホールド性と衝撃ダンピング性能を強化しています。厚さ 1.8mm、グルーレスなので巻き直しも可能、外した後にハンドルバーに汚れが残しません。

価格 ¥6,300 / 税抜 Lock-in Bar End Plug 付

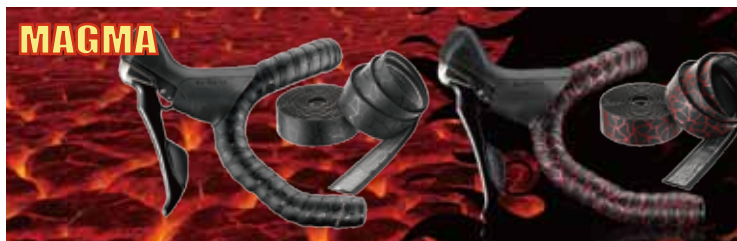


Silicon Touch Black

シリコンタッチバーテープは振動によるストレスを大幅にカット、衝撃を吸収し、疲労やケガのリスクも軽減できます。ストレッチ性と弾力性に優れたセットアップが容易できれいに仕上がります。雨天にも強いウォータープルーフ。グルーレスなので巻き直しも可能、外した後にハンドルバーに汚れが残しません。

価格 ¥6,300 / 税抜 Lock-in Bar End Plug 付

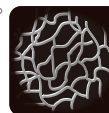




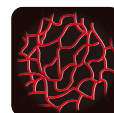
Leather Touch - Magma

荒々しく鼓動する溶岩流をイメージしたダイナミックなグラフィックが楽しめるレザータッチ・マグマ。グラフィックのフレームカラーは2色、スポーティにもスタイリッシュにもあわせることが可能なデザインです。厚さ2.5mm、剥離紙が無く作業性の良いオーガニックゲルを採用。

価格 ¥5,700 / 税抜 Lock-in Bar End Plug 付



Ash
3620.26606



Red Flame
3620.26608

Leather Touch - Cyclone

アンダーハンドル部にリフレクティブグリップエリアをレイアウト。新開発の「サイクロンフィルム」をレザータッチベースに組み合わせて使用する事で耐久性を高めています。厚さ3.0mm、剥離紙が無く作業性の良いオーガニックゲルを採用。

価格 ¥6,300 / 税抜 Lock-in Bar End Plug 付



Cyclone Galaxy
3620.12608



Cyclone Spectrum
3620.12609



Grind Touch - Diamond

ダイヤモンドパターンのテクスチャを施した高性能エラストマー複合素材が優れたグリップ性能と衝撃吸収性を向上、グラベルでの長距離走行を快適に走破できるバーテープです。アーストーンの落ち着いた色調がグラベルサイクリストの自然への親和性を高めます。厚さ3mm、剥離紙が無く作業性の良いオーガニックゲルを採用。

価格 ¥5,200 / 税抜 Lock-in Bar End Plug 付

ECO FRIENDLY CONCEPT

この製品のパッケージは再生紙を100%使用しています。



Matte Black
3620.27809



Burgundy Red
3620.27810



Kale Green
3620.27811



Chocolate Brown
3620.27812



Grind Touch - Diamond GXL

Length:2300 mm Thickness:3.6 mm

ダイヤモンドパターンのテクスチャを施した厚みのあるフォームにシリコン素材の裏地が優れたグリップ性能と衝撃吸収性を向上、幅広いハンドルバーに対応する2300mm長、グラベルでの長距離走行を快適に走破できるバーテープです。アーストーンの落ち着いた色調がグラベルサイクリストの自然への親和性を高めます。厚さ3.6mm、剥離紙が無く作業性の良いオーガニックゲルを採用。

価格 ¥5,700 / 税抜 Lock-in Bar End Plug 付

ECO FRIENDLY CONCEPT

この製品のパッケージは再生紙を100%使用しています。



Matte Black
3620.17801



Burgundy Red
3620.17802



Racing Green
3620.17803



Natural Khaki
3620.17804



Grind Touch - Polyhide GXL

Length:2300 mm Thickness:3.6 mm

厚みのある天然ゴムと合成ポリマーコンパウンドを組み合わせ、あらゆる条件下においても一貫したパフォーマンスを発揮します。幅広いハンドルバーに対応する2300mm長、スーパーシルクの微細なパターンがもたらす抜群のグリップ感とスタイリング、ダートと舗装路両方を走破する長距離走行に特化した仕様のバーテープです。

厚さ3.6mm、剥離紙が無く作業性の良いオーガニックゲルを採用。

価格 ¥5,700 / 税抜 Lock-in Bar End Plug、Finish Ring-Racing 付属

ECO FRIENDLY CONCEPT

この製品のパッケージは再生紙を100%使用しています。



Silk Black
3620.17805



Midnight Blue
3620.17806



Walnut Brown
3620.17807



Racing Green
3620.17808

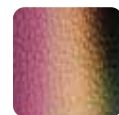


Poly Touch Series

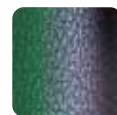
Poly Touch - Aurora

深みのあるオーロラデザインをマット仕上げのポリタッチ合成素材で実現。しなやかな新素材を採用した新しい Aurora Color シリーズです。しっとりとした独特なグリップ感と優れた操作性、多層高密度フォームラミネートが衝撃、振動を効果的に吸収し、疲労を最小限に抑えます。厚さ 3mm、剥離紙が無く作業性の良いオーガニックゲルを採用。

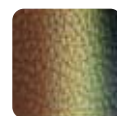
価格 ¥5,200 / 税抜 Lock-in Bar End Plug 付



Aurora Purple
3620.26626



Aurora Green
3620.26627



Aurora Bronze
3620.26628



Poly Touch - Steampunk

メタル感のある表層は自然光の屈折によって鈍くマットに発色。金属モチーフの重厚なイメージ、ダークでレトロフューチャーな印象のカスタマイズに。厚さ 3.0mm、剥離紙が無く作業性の良いオーガニックゲルを採用。

価格 ¥5,200 / 税抜 Lock-in Bar End Plug 付



Copper
3620.26618



Titanium
3620.26619



Camo Bronze
3620.26620



Camo Ti
3620.26621



Poly Touch - Cosmic Haze

耐久性に優れた新素材「ジュエルドパターンテクスチャー」を表層に採用、宝石のような魅惑的な発色としっとりとした独特なグリップ感が楽しめるパーテップです。厚さ 3mm、剥離紙が無く作業性の良いオーガニックゲルを採用。



Amethyst
3620.26623



Emerald
3620.26624



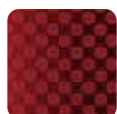
Sapphire
3620.26625

価格 ¥5,200 / 税抜 Lock-in Bar End Plug 付

Poly Touch - Vapor Metallic

メタリックなチェッカーボードパターンテクスチャーを施した表層を採用、柔軟性のあるポリマー素材で作業性が高く耐久性も抜群。多層ラミネートの高密度フォームは衝撃吸収と振動減衰に優れ、あらゆる状況で高いハンドリング性能を発揮します。厚さ 3.0mm、剥離紙が無く作業性の良いオーガニックゲルを採用。

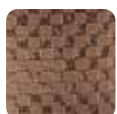
価格 ¥5,700 / 税抜 Lock-in Bar End Plug 付



Soul red
3620.26629



Portimao Blue
3620.26630



Champagne
3620.26631



Gem Black
3620.26632



Royal Gold
3620.26634



Metallic Platinum
3620.26633



Rose Gold
3620.26642



New!!

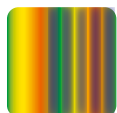
New!!



Poly Touch - Halo

見る角度や光源によって発色が変化するプリズムテクスチャーの視覚効果により輝きの連続した動きを表現、異次元のカスタマイズが可能にします。衝撃吸収性に優れた多層フォームが最上のパフォーマンスを提供します。厚さ 3mm、剥離紙が無く作業性の良いオーガニックゲルを採用。

価格 ¥6,300 / 税抜 Lock-in Bar End Plug 付



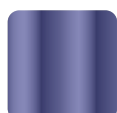
Rainbow
3620.26605



Storm
3620.26604



Gold Mine
3620.26613



Irradiant Violet
3620.26614



Turquoise
3620.26622



SEITEX Bar Tape Series

理想のマテリアル「SEITEX」を採用、素材独自の質感と表層の微細なパターンが究極のグリップ性を実現します。ひと味違う発色と輝き、多彩な表現が楽しめるシリーズです。



微細なパターンがグリップ性を向上!

SEITEX - Shining Metallic

金属的な輝き、きらめく発色の“Shining Metallic Color”。しっかりとしたグリップ感と優れた振動吸収性で疲労を軽減、ロングライドに適した弾力性の SEITEX パーテープ。

厚さ 3mm、剥離紙が無く作業性の良いオーガニックゲルを採用。

価格 ¥5,700 / 税抜 Lock-in Bar End Plug 付



Metallic Gold
3620.28611



Metallic Silver
3620.28612



Metallic Gray
3620.28613



Crystal Orange
3620.28614



Candy Apple Red
3620.28601



Sapphire Blue
3620.28602



Ruby Red
3620.28604



Amethyst Purple
3620.28606



Envy Green
3620.28607

SEITEX - Chameleon

流れるように変化する煌めき、幻想的な発色が楽しめる“Amazing chameleon Color”。しっかりとしたグリップ感と優れた振動吸収性で疲労を軽減、ロングライドに適した弾力性の SEITEX パーテープ。厚さ 3mm、剥離紙が無く作業性の良いオーガニックゲルを採用。

価格 ¥6,300 / 税抜 Lock-in Bar End Plug 付



Violet Purple
3620.18601



Amber Green
3620.18602



Phoenix Red
3620.18603



Dawn Bronze
3620.18604



Emerald Green
3620.18605



SEITEX - Black Diamond

最強のファーストーンと言われるブラックダイヤモンドの幻想的な輝きをモチーフに独自のパターンをあしらった高級感あふれる仕上がり。

厚さ 3mm、剥離紙が無く作業性の良いオーガニックゲルを採用。

価格 ¥6,300 / 税抜 Lock-in Bar End Plug 付

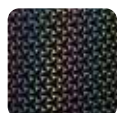


Black Diamond
3620.26601

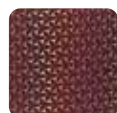
SEITEX - Flash

新素材「SEITEX テクスチャー」によるしっかりとしたグリップ感と弾力性、ロングライドやレースにもお勧めできる優れた保持力を発揮するパーテープです。表層の微細なパターンが角度により煌めき、メタリック感のある彩りの反射光を放ちます。厚さ 3mm、剥離紙が無く作業性の良いオーガニックゲルを採用。

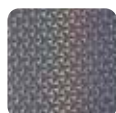
価格 ¥5,200 / 税抜 Lock-in Bar End Plug 付



Flash Black
3620.28608



Flash Cappuccino
3620.28609



Flash Gray
3620.28610



SEITEX - Ballistic

表層をサテン織りのような滑らかさに仕上げ、グリップ位置の移動(手の動き)をととてもスムーズに行えるパーテープです。握り直した瞬間に最高の保持力を発揮、あらゆる条件下で最高のパフォーマンスを実現するために最適化された、最新の PU コンパウンドを使用しています。スポット UV インクによる独特なグラフィックパターンの 3 タイプをラインナップ。厚さ 3mm、剥離紙が無く作業性の良いオーガニックゲルを採用。

価格 ¥5,700 / 税抜 Lock-in Bar End Plug 付



Kanok Art
3620.22348



Magic Cube
3620.22349



Dragon Scale
3620.22350





※Ombre RainbowにはWhite、Ombre Purple、Ombre GreenにはBlackのフィニッシュリングが付属します。

価格 ¥5,700 / 税抜 Lock-in Bar End Plug、Finish Ring-Racing 付属

Poly Touch - Ombre

新素材のポリタッチテープに発色の良いカラーパターンを施した「ポリタッチ オンブレ」。柔軟性のあるポリマー素材は作業性が高く耐久性も抜群、多層ラミネートの高密度フォームは衝撃吸収と振動減衰に優れた状況で高いハンドリング性能を発揮します。鮮やかな色調で構成されたグラデーションカラーはグレースケールで眼を引き、レース中のプロトンでも圧倒的な存在感を放つバーテープです。厚さ 3.0mm、剥離紙が無く作業性の良いオーガニックゲルを採用。限定色の UFO Turbo Plug を付属。



Ombre Rainbow
3620.26637



Ombre Purple
3620.26640



Ombre Green
3620.26641

SEITEX 2D Carbon / 2D Color

2D カーボンパターンを施したポリウレタンフォームによるアンチスリップ構造。耐久性に優れ、伸縮性と引張り強度に優れたバーテープです。カーボンブラックの他、全 8 色をラインナップ。厚さ 3.0mm、剥離紙が無く作業性の良いオーガニックゲルを採用。

2D Carbon 価格 ¥5,000 / 税抜 Lock-in Bar End Plug 付

2D Color 価格 ¥5,000 / 税抜 Lock-in Bar End Plug、Finish Ring-Racing 付属



New!!

2D Carbon



Black
3620.22343



Snow White
3620.22351

2D Color



Navy Blue
3620.22352



Brilliant Red
3620.22353



Ice Gray
3620.22354



Turquoise
3620.22356



Giro Pink
3620.22357



Yellow Jersey
3620.22358

※2D Colorにはフィニッシュリングが付属します(2D Carbonはフィニッシュテープ付属)。

Featherlite Commuto

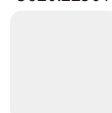
3.5mm厚の超軽量ラバーフォームを採用、単層でも優れた振動吸収性とグリップ性能を発揮します。柔軟で伸びが良く作業性も抜群、日常のバイク通勤・通学を楽しむ通勤車にお勧めです。軽量のプッシュインプラグ付属、オーガニックゲルを使用し外した後にハンドルバーに汚れが残しません。

ECO FRIENDLY CONCEPT この製品のパッケージは再生紙を 100% 使用しています。

価格 ¥3,000 / 税抜 Push-in Bar End Plug 付



Matte Black
3620.22501



Snow White
3620.22502

XTRA CUSH

フラット部の下地に



抜群の振動吸収性とグリップ感、超軽量のインナーフォームがロングライドを快適に！

超軽量インナーフォーム" XTRA CUSH" - エクストラクッシュー。

抜群の振動吸収性で手・腕・肩の疲労を軽減できるインナーバーテープです。巡航時にグリップすることが多いフラット部の下地に XTRA CUSH を使用、お好みのバーテープを上から巻くことでバーテープが持つ個々の特性を損ねること無く、優れた弾力性でロングライドの疲れを軽減し快適性をプラスできます。耐久性に優れた素材で、長期間心地よいクッション性を発揮します。グラベル等のハンドル幅の広い車両にも余裕のある 1 台分 1.5m パッケージです。

3620.21002 (30mm × 1.5m、厚さ 2.5mm) 価格 ¥1,300 / 税抜

販売店用 10m パッケージ▶

ハンドル左右に 50cm を目安とし 1 ロールで 10 台程度に対応可能、チームでのご使用にも便利なパッケージです。

3620.21001 (30mm × 10m、厚さ 2.5mm) オープン価格

Finish Ring-Racing

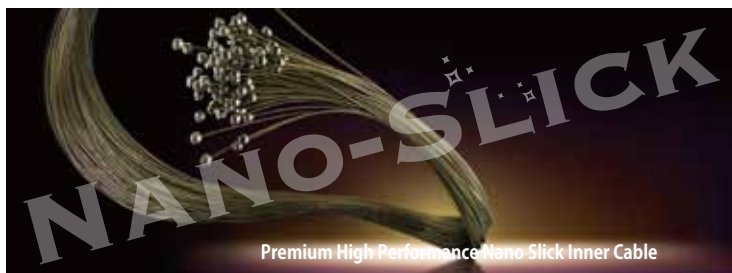
テープエンドをスマートにまとめるシリコン製のフィニッシュリング。耐久性抜群、長期間使用しても退色や劣化が少なく繰り返しの使用が可能です。伸びが良く、プレーキレバーを外さずに装着出来ます。



Matte Black	3618.12301
Snow White	3618.12302
Navy Blue	3618.12303
Brilliant Red	3618.12304
Ice Gray	3618.12305
Turquoise	3618.12306
Giro Pink	3618.12307

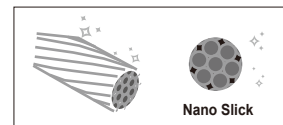
価格 (Pair) ¥1,200 / 税抜





Premium Inner Cable Stainless-Nano Slick

ナノレベルでの表面処理を施した Ciclovation Premium Inner Cable は極めてスムーズな動きを約束。ポリマー等のコーティングが無いので耐久性にも優れます。また、ブリストレッチ加工により他の製品より伸びにくいインナーワイヤーです。



[Shift Inner Cable]

- 3513.11701 Shimano/SRAM ϕ 1.1-2100mm ¥1,800 (税別)
3513.12701 Campagnolo ϕ 1.1-2100mm ¥1,800 (税別)



[Shop Box (20pcs)] Open Price

- 3513.11702 Shift Inner Cable Shimano/SRAM
3513.12702 Shift Inner Cable Campagnolo
3513.15702 Brake Inner Cable Shimano/SRAM
3513.17702 Brake Inner Cable Campagnolo



[Road Brake Inner Cable]

- 3513.15701 Shimano/SRAM ϕ 1.5-1700mm ¥1,800 (税別)
3513.17701 Campagnolo ϕ 1.5-1700mm ¥1,800 (税別)



Premium Cable Lube

インナーケーブルの性能をさらに高める、新開発の専用オイル。シリコン潤滑剤、テフロン、セラミック粒子を配合し、その優れた組成によりアウターケーシング内でケーブルの動作を究極なまでにスムーズに仕上げます。対腐食性の向上と長期間にわたるフリクションの軽減が実現します。もちろん他社製品にも使用可能、シクロベシジョン プレミアムインナーケーブルとのコンビネーションでは最高のパフォーマンスを発揮します。



- 3903.11101 Premium Cable Lube 50ml 価格：¥3,000 (税別)



Premium Valve Stem

耐高気圧・高品質軽量バルブステムに多機能バルブキャップを付属、シーラント剤の固着により硬くなったスクリュー及びバルブコアの開閉がキャップ先端に装備するレンチ機能により用意に作業可能です。

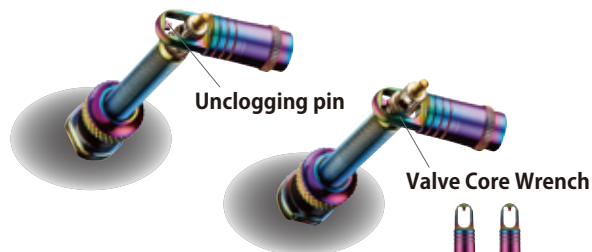
PVD コーティング処理による硬質アルミ製、美しい Oil Slick 仕上げの軽量バルブステムです。バルブ長は 40mm、50mm、70mm の 3 タイプ、様々なリムに対応します。

Advanced Valve Cap

アルミ製、軽量バルブキャップにコアリムーバー機能を搭載。シーラント剤の固着により硬くなったスクリュー及びバルブコアの開閉が可能です。



- 3326.11105 価格 (Pair) ¥2,800 / 税抜



- 40 mm 3326.11106 価格 (Pair) ¥9,000 / 税抜
50 mm 3326.11107 価格 (Pair) ¥9,000 / 税抜
70 mm 3326.11108 価格 (Pair) ¥9,800 / 税抜

Action Sports Corp

発売元 株式会社 ACTIONSPORTS

〒343-0838 埼玉県越谷市蒲生 4-14-28 Tel: 048-940-8203 fax: 048-940-8204

E-Mail: info@actionsports.co.jp URL: http://www.actionsports.co.jp

■掲載商品の価格、仕様及び外観は 2026 年 1 月現在のものです。 ■商品の価格、仕様及び外観は諸事情により予告無く変更される場合があります。 ■掲載商品の色調は、印刷のため実物と異なる場合があります。 ■掲載価格は全て税別価格です。